

Réalisation
2007-2010

Architectes
DVK Genève

Programme
Conversion d'une ancienne
usine en logements avec
37 appartements de
haut-standing avec garage
souterrain.

Prestations SIA
Prestations complètes
selon SIA 103
avec expertise statique
délicate des immeubles
après incendie.

Maître de l'ouvrage
PPDG SA

Ingénieur responsable
Jérôme Ponti EPFL

Descriptif

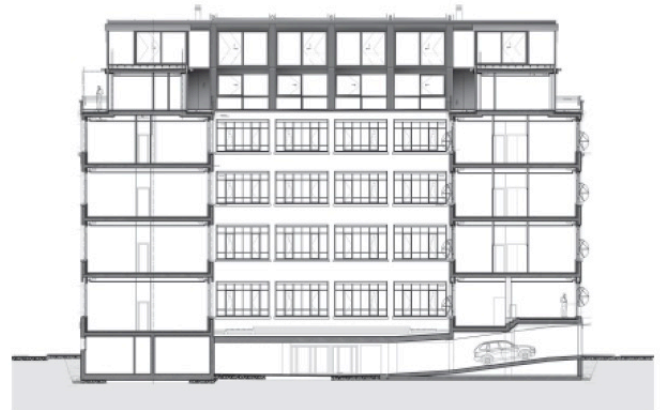
L'expertise statique délicate des immeubles après incendie a permis de déterminer les parties de structure les moins endommagées, le renforcement du contreventement pour assurer la reprise des charges horizontales, séisme et vent.

Les parties reconstruites sont réalisées avec des éléments de murs et des piliers préfabriqués, et des dalles pleines en béton armé. Les parties conservées sont en maçonnerie porteuse et ont fait l'objet des renforcements nécessaires pour répondre aux exigences parasismiques, tandis que la surélévation a été réalisée en charpente métallique.

Un parking aménagé en sous-sol et partiellement sous les immeubles existants, a nécessité la reprise en sous œuvre des façades, sur des sommiers précontraints, au moyen de vérins plats.

Un double attique en verre et en métal offre d'agréables terrasses, prolongées, au niveau inférieur, sur les éléments de retour des bâtiments. Les hauteurs de plafond déterminées par les besoins industriels – de 3.30 à 3.60 m – se révèlent adaptées à l'aménagement de vastes surfaces de logements, offrant de 120 à 200 m², prédisposées à une typologie loft, mais toutefois fragmentées dans de nombreux cas, à la demande des intéressés.

L'ensemble du dispositif d'accès et de circulation a fait l'objet d'un redimensionnement et d'une refonte, indispensables pour le destiner à l'habitat, compte tenu du fractionnement des surfaces industrielles. De même, les appartements répondent à des typologies multiples, simples, duplex, triplex, attiques, avec ou sans terrasses.



Coupe transversale sur l'entrée du parking souterrain.

Vue générale des immeubles

