

Rue Abraham-Gevray 1, Genève

Construction d'un immeuble de logements avec parking souterrain

esm-ingénierie
ingénieurs civils

Réalisation
2012-2015

Architectes
Piero Lisoni + BMS

Procédure
Mandat direct

Données
Huit étages + attiques

Maître de l'ouvrage
Lake Properties

Ingénieurs responsables
Christopher Perraud INSA
Jérôme Ponti EPFL

Coût des travaux
CHF 65'000'000.- HT

Prestations SIA
Prestations complètes
selon SIA 103

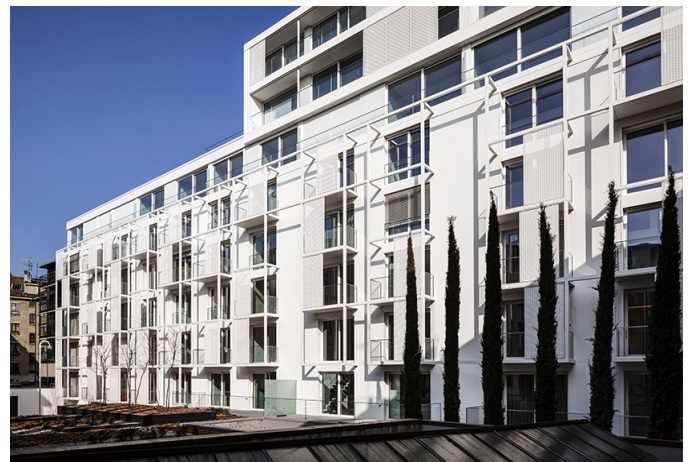
Descriptif

Cet immeuble, situé en plein centre de Genève dans un environnement très dense et dans des mauvaises conditions de sol a demandé une planification particulière pour les travaux spéciaux et les terrassements. Les tolérances demandées par la direction des travaux et la qualité exigée pour les finitions ont nécessités des dimensionnements particuliers pour limiter les déformations, notamment celles liées aux tassements différentiels.

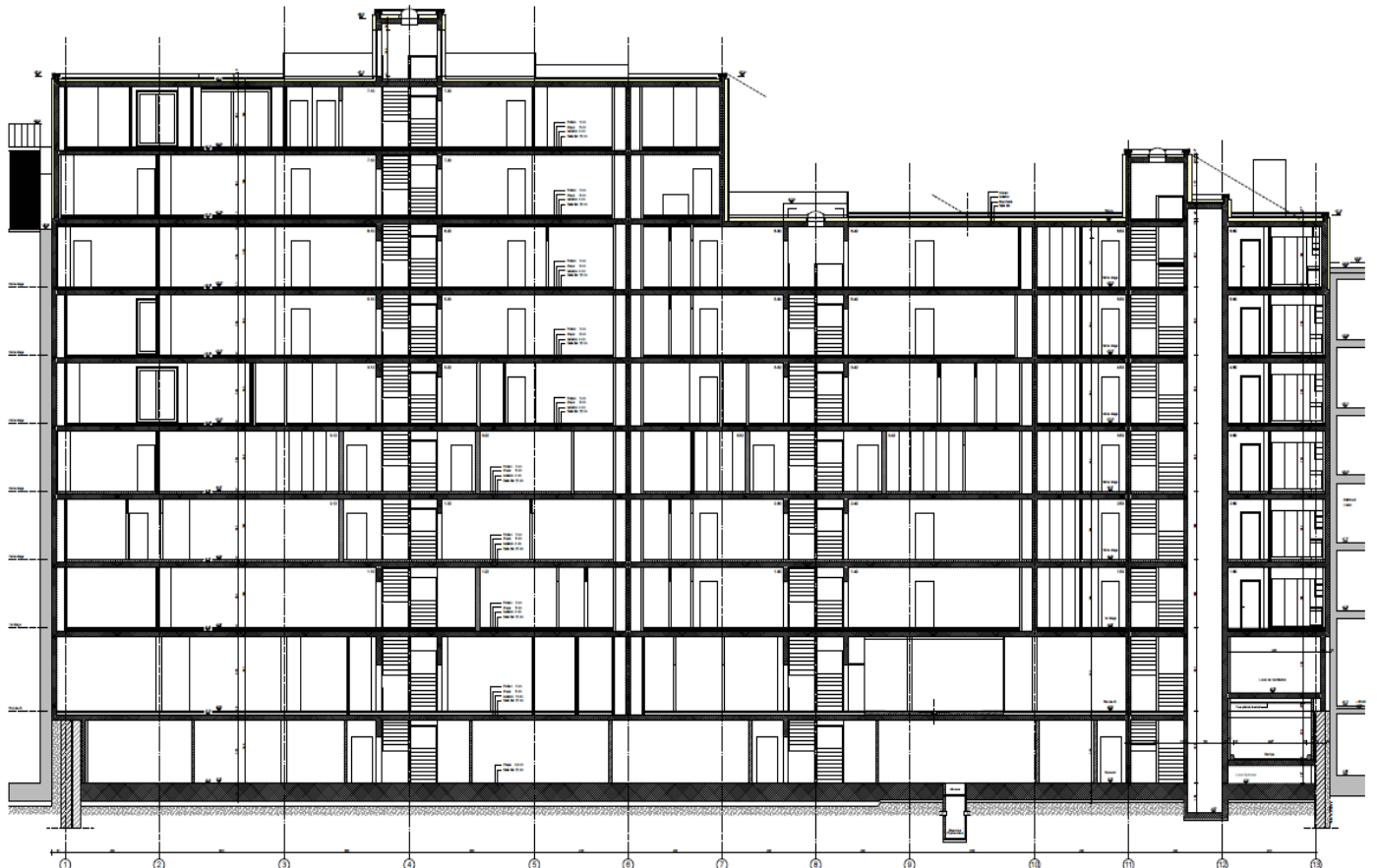
Succédant à un immeuble construit sur la même parcelle dans les années 1960, le bâtiment de neuf étages sur deux sous-sols a nécessité la reprise en sous-œuvre des immeubles mitoyens et un blindage de fouille en paroi moulée.



Façade est



Façade ouest



Coupe façade est