

Route de la Gare-de-Satigny 32, Satigny

Aménagements extérieurs et logements

esm-ingénierie
ingénieurs civils

Réalisation
2022-

Architectes
Atelier Descombes Rampini
Jaccaud + Associés

Ingénieur responsable
Jérôme Ponti EPFL
Camille Secco EI CESI

Coûts des travaux
CHF 8'315'000.- HT

Maîtres de l'ouvrage
État de Genève
Office de l'urbanisme

Données surface
Bâtiment : 6'570 m²
Aménagement : 18'447 m²

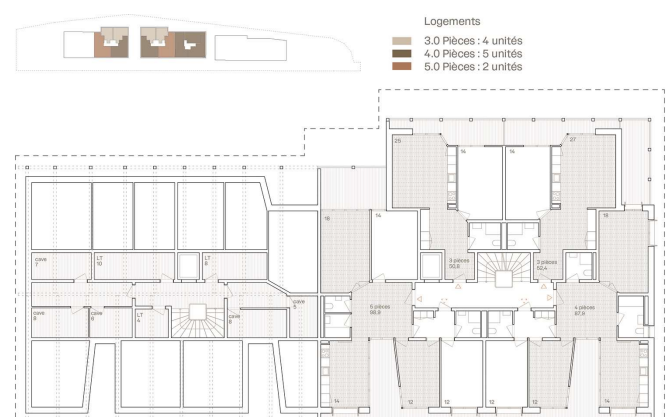
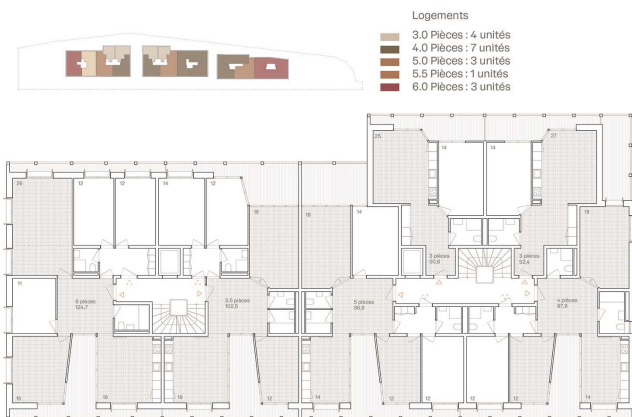
Prestations SIA
Prestations complètes
selon SIA 103

Descriptif

Le développement vers l'intérieur du village de Satigny se fait selon deux pôles clairement définis. Le Parc Verger central joue le rôle essentiel de liant entre l'axe historique de la route du Mandement et le Pôle gare qui propose un maillage fin d'espaces publics qui forment une nouvelle centralité.

C'est avant tout la terre et la plantation qui est mise en avant avec une recherche de maximisation des surfaces de pleine terre, permettant une plantation importante d'arbres de moyen à grand développement.

Le bâti est regroupé à l'est du site avec une proximité affirmée entre trois corps bâtis distincts. Ces volumes s'articulent vers des orientations différentes, la place de la Gare, la place Neuve du village et le paysage. La volumétrie très épanelée forme un conglomérat articulé qui rappelle le tissu historique villageois.



Plan étage 1-2
Echelle 1:200

Plan étage 3

