

**Réalisation** 2016-2018

**Maîtres de l'ouvrage**  
Valorisations Foncières  
BJ Immobilier

**Architectes**  
Oleg Calame + KMS

**Ingénieurs responsables**  
Jérôme Ponti EPFL  
Christopher Perraud INSA

**Données**  
Surface : 2'100 m<sup>2</sup>  
Volume SIA : 43'000 m<sup>3</sup>

**Coûts des travaux**  
CHF 45'000'000.- HT

**Programme**  
Construction de trois  
immeubles de logements  
et parking souterrain

**Prestations SIA**  
Prestations complètes  
selon SIA 103  
pour les travaux spéciaux,  
canalisations extérieures,  
terrassements  
et structure béton.

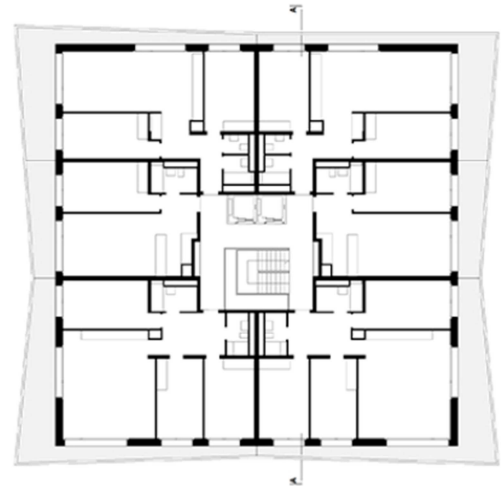
### Descriptif

Construction de trois immeubles de logement reposant sur un sous-sol comprenant notamment les caves, les locaux techniques et un parking souterrain reliant les ouvrages entre eux.

Les immeubles comportent un rez-de-chaussée commercial et sept à huit étages de logements offrant chacun une surface de plancher de 700 m<sup>2</sup> env. Les balcons sont filants sur la périphérie complète des bâtiments avec un jeu de profondeur et une hauteur variable du garde-corps.

La distribution verticale s'organise autour d'un escalier volant ceinturé par un noyau de murs béton type 4 au cœur de l'ouvrage. Les façades porteuses sont constituées par des préfabriqués *sandwich* avec un parement béton.

Le projet puise une partie de son énergie par trente sondes géothermiques disposées sous radier, offrant un confort en hiver comme en été.



Etage type, bâtiment B

