

Réalisation
2025-2028

Architecte
Cathrin Trebeljahr

Procédure
Concours de projets

Prestations SIA
Prestations complètes
selon SIA 103

Maître de l'ouvrage
Ville de Vernier

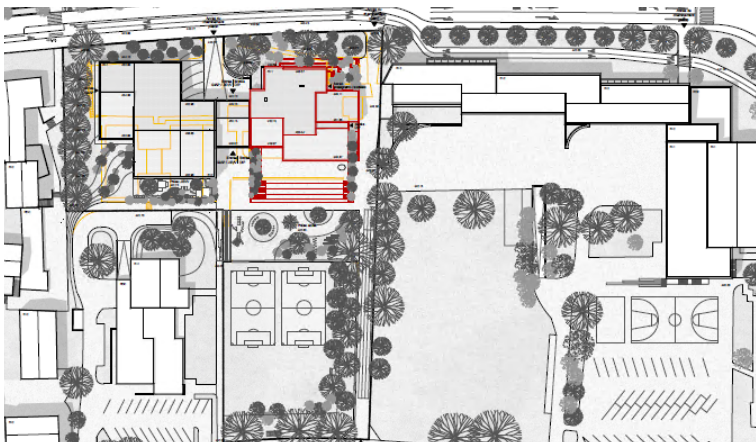
Ingénieur responsable
Jérôme Ponti EPFL

Coût des travaux
CHF 18'000'000.- HT

Descriptif

Le projet de construction et d'agrandissement de l'école des Ranches s'inscrit dans une démarche de préservation de qualité du site tout en améliorant les infrastructures existantes. Il met un point d'honneur à renforcer la connexion entre les bâtiments et leur environnement immédiat, favorisant des interactions harmonieuses entre les espaces d'enseignements et les espaces extérieurs. Ce projet se veut respectueux du cadre bâti et paysager.

Le nouveau bâtiment sera construit en ossature bois, avec des remplissages briques de terre crue fabriquées à partir des terres excavées du site. Cette structure reposera sur un socle en béton utilisé de manière minimale, mais nécessaire pour protéger le bois et la terre de toute remontée d'eau par capillarité.



VUE DU PREAU ET DE L'ENTREE



VUE DU HALL D'ENTREE



VUE DU HALL D'ENTREE DEPUIS L'ETAGE



VUE DE LA SALLE PARASOLAIRE

