

Réalisation
2012-2013

Architecte
Architectures Jucker

Coûts des travaux
CHF 527'777.- HT

Prestations SIA
Prestations complètes
selon SIA 103
pour les travaux spéciaux
et la structure porteuse.

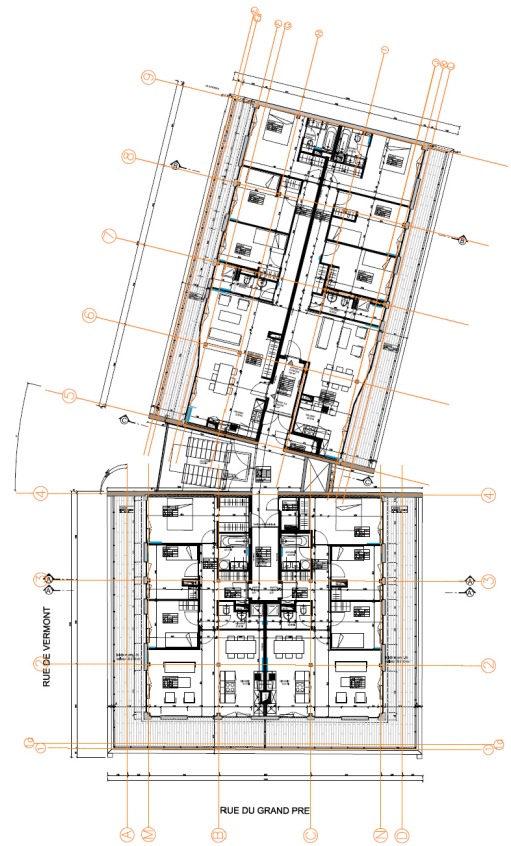
Maître de l'ouvrage
Kheops Constructions

Ingénieurs responsables
José Lascano UNC
Jérôme Ponti EPFL SIA

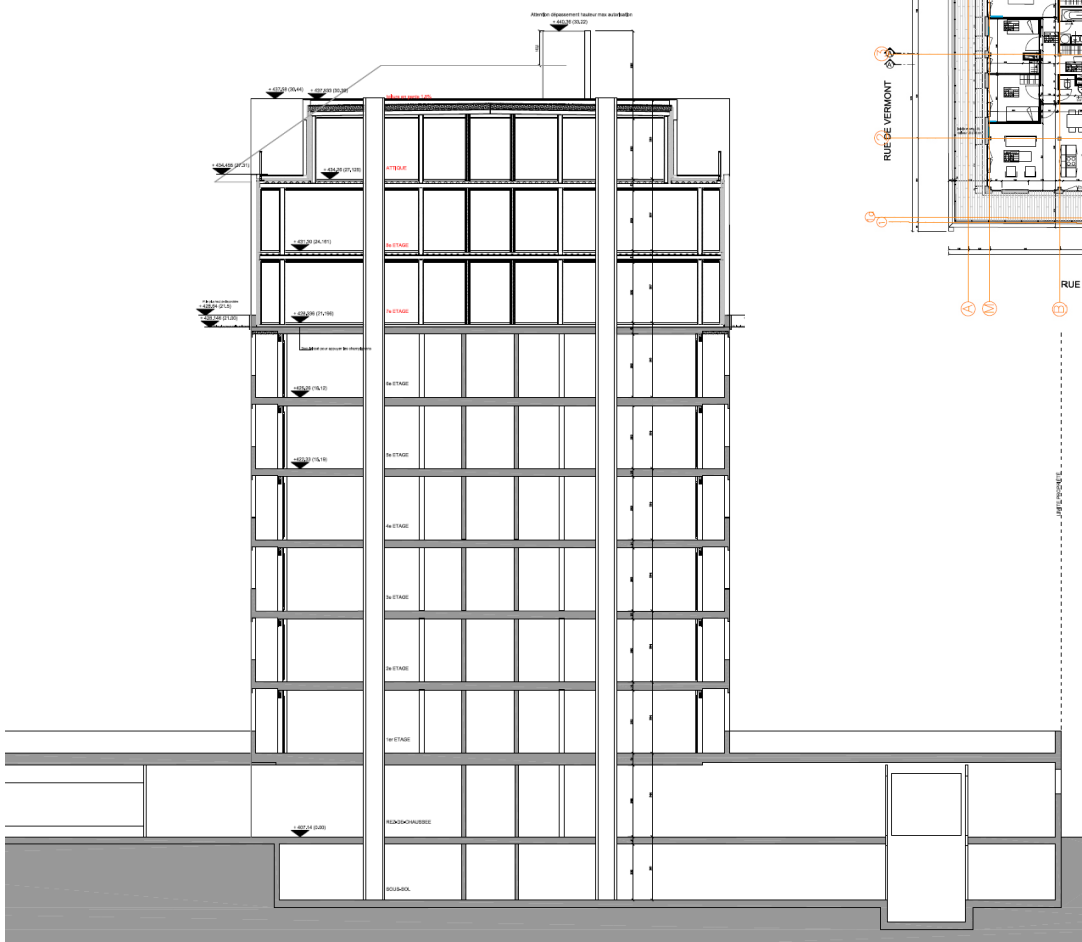
Programme
Surélévation de deux étages
et d'un attique.

Descriptif

Surélévation de deux immeubles mitoyens reliés par une cage d'ascenseur / escalier de deux étages et d'un attique. La structure de la surélévation est réalisée en structure mixte (charpente métallique, tôles et dalle béton). Le contreventement est assuré par le prolongement du noyau béton jusqu'au dernier étage. Les fondations ont été renforcées par des micropieux forés dans l'espace du sous-sol.



Plan de l'attique



Coupe générale sur l'immeuble
Surélévation de deux étages
et d'un attique